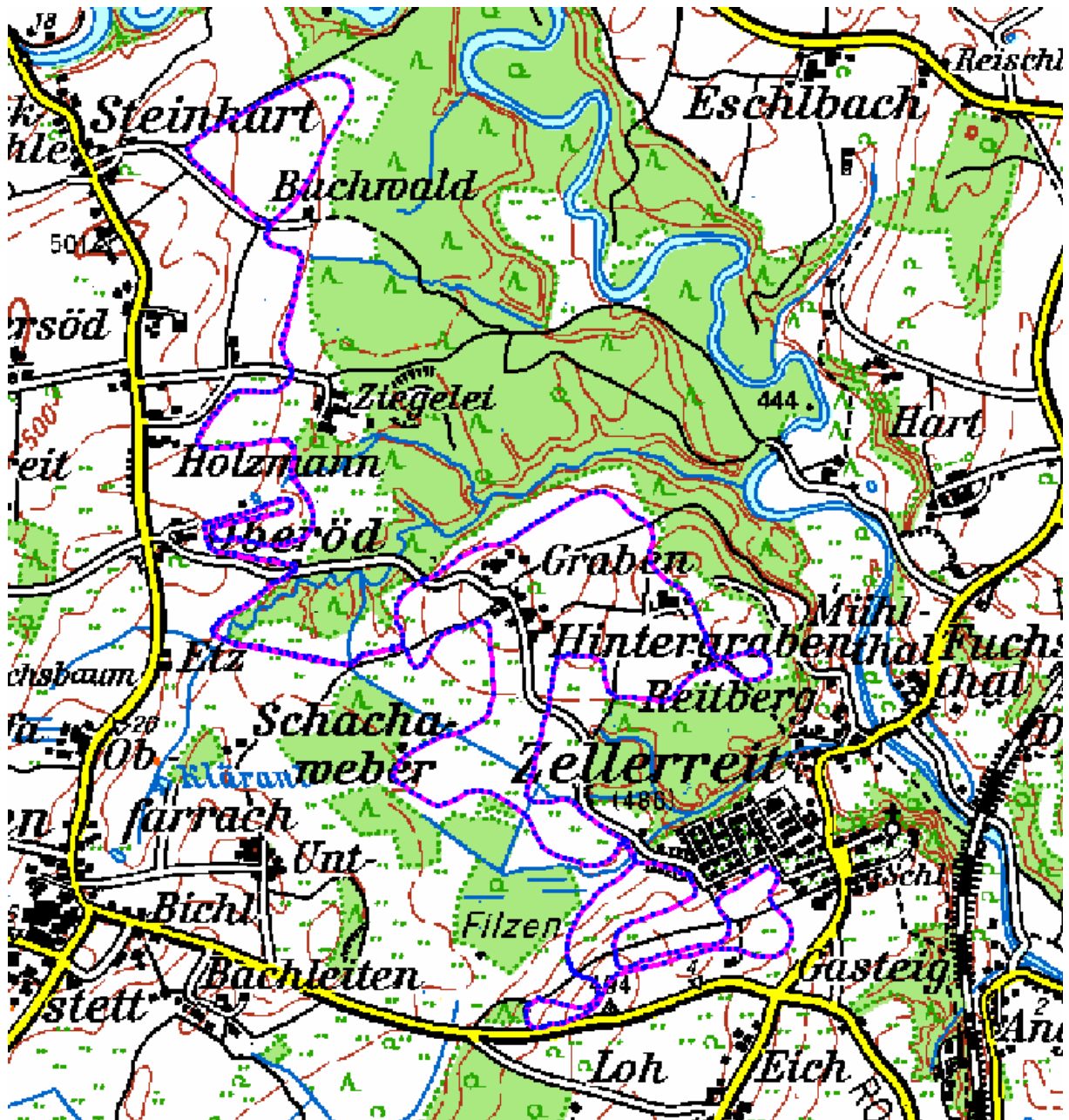


WSV – Zellereit Loipen 2006

Die Loipen des WSV Zellereit betragen 15,28 km. Am 15.01.2006 gemessen mit GPS. Die Loipen wurden entgegen dem Uhrzeigersinn abgefahren.

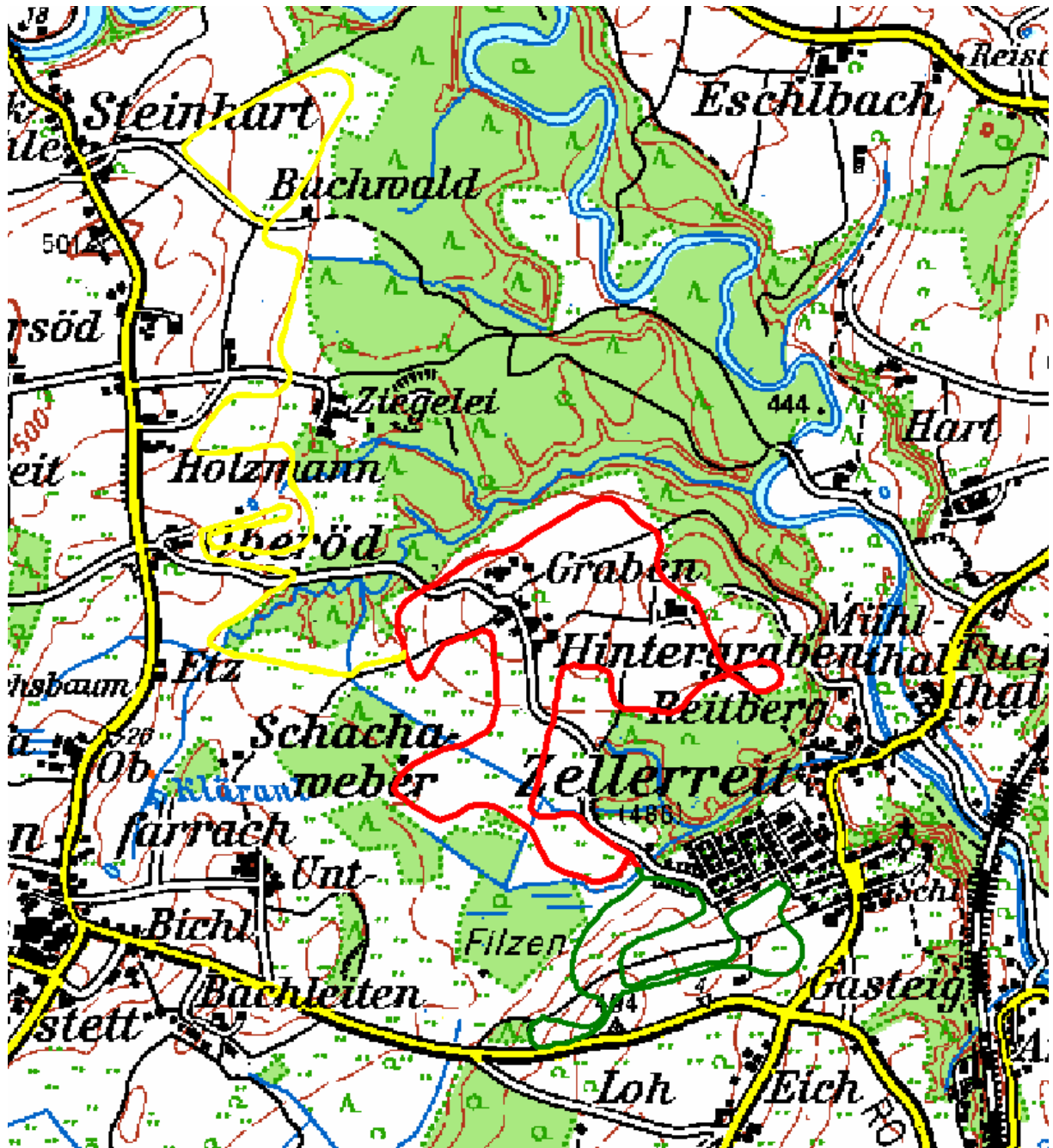


Auf diesem Bild sind die einzelnen Teilstrecken zu erkennen:

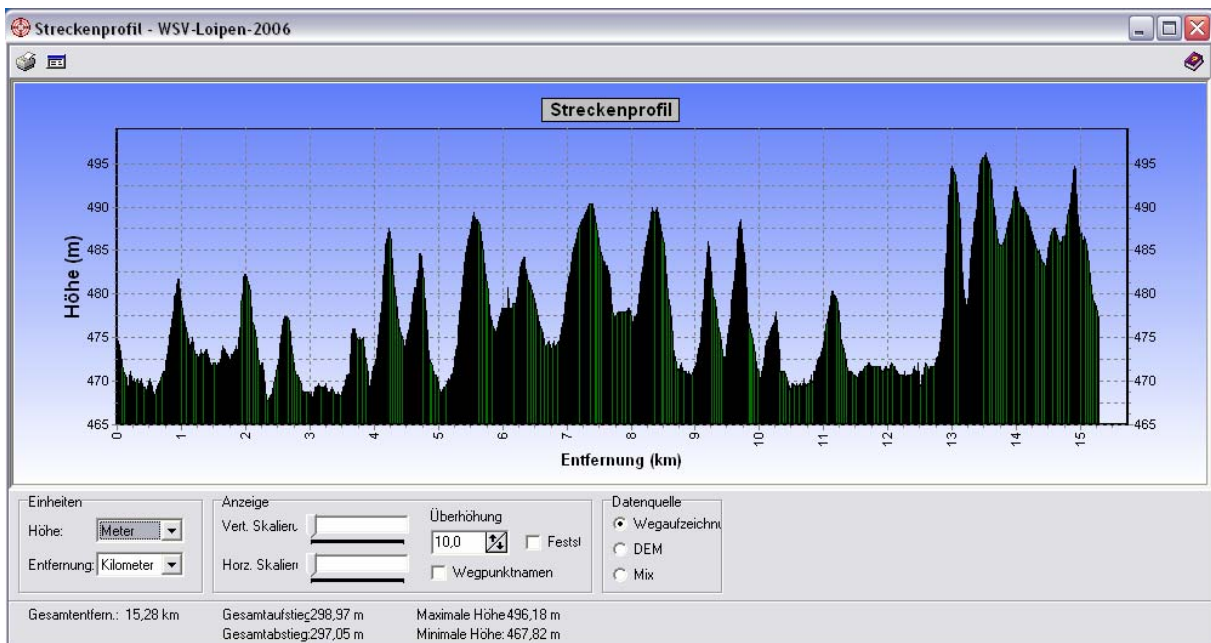
Steinhart – Runde 7,7 km (gelb)

Graben – Runde 4,6 km (rot)

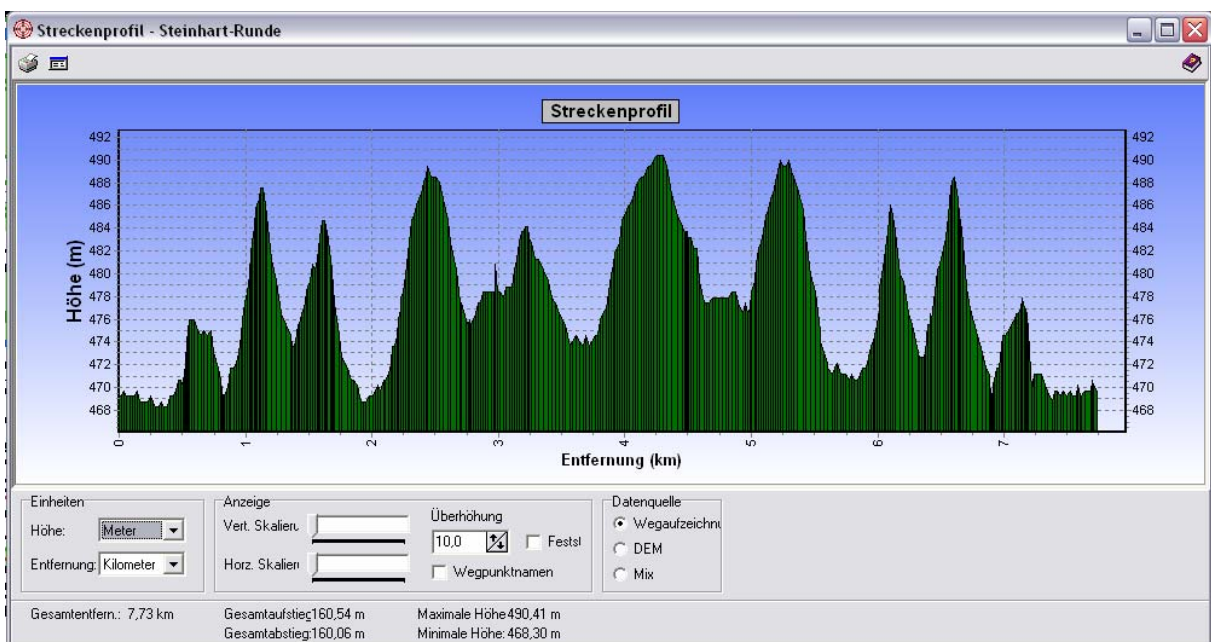
Zellerreit – Runde 2,9 km (grün)



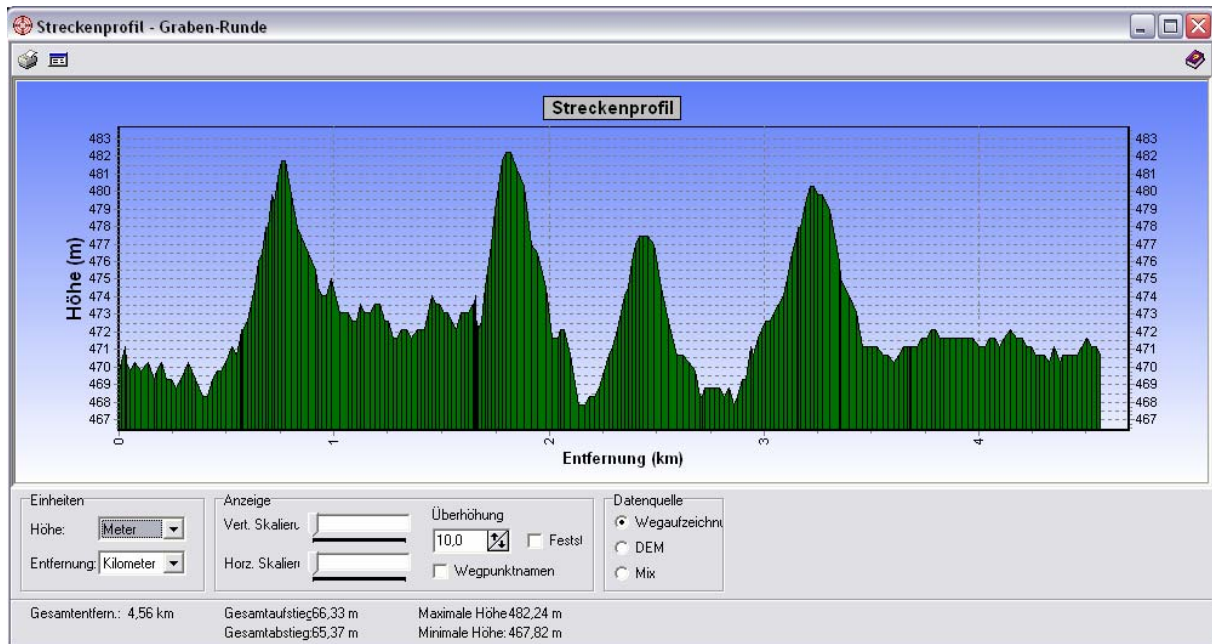
Das Streckenprofil zeigt einen Gesamtaufstieg von ca. 300Hm.



Steinhart – Runde: Entgegen dem Uhrzeigersinn. Länge 7,73 km. Gesamtaufstieg 160Hm.



Graben – Runde: Entgegen dem Uhrzeigersinn. Länge 4,56 km. Gesamtaufstieg 66 Hm.



Zellereit – Runde: Entgegen dem Uhrzeigersinn. Länge 2,93 km. Gesamtaufstieg 68 Hm.

