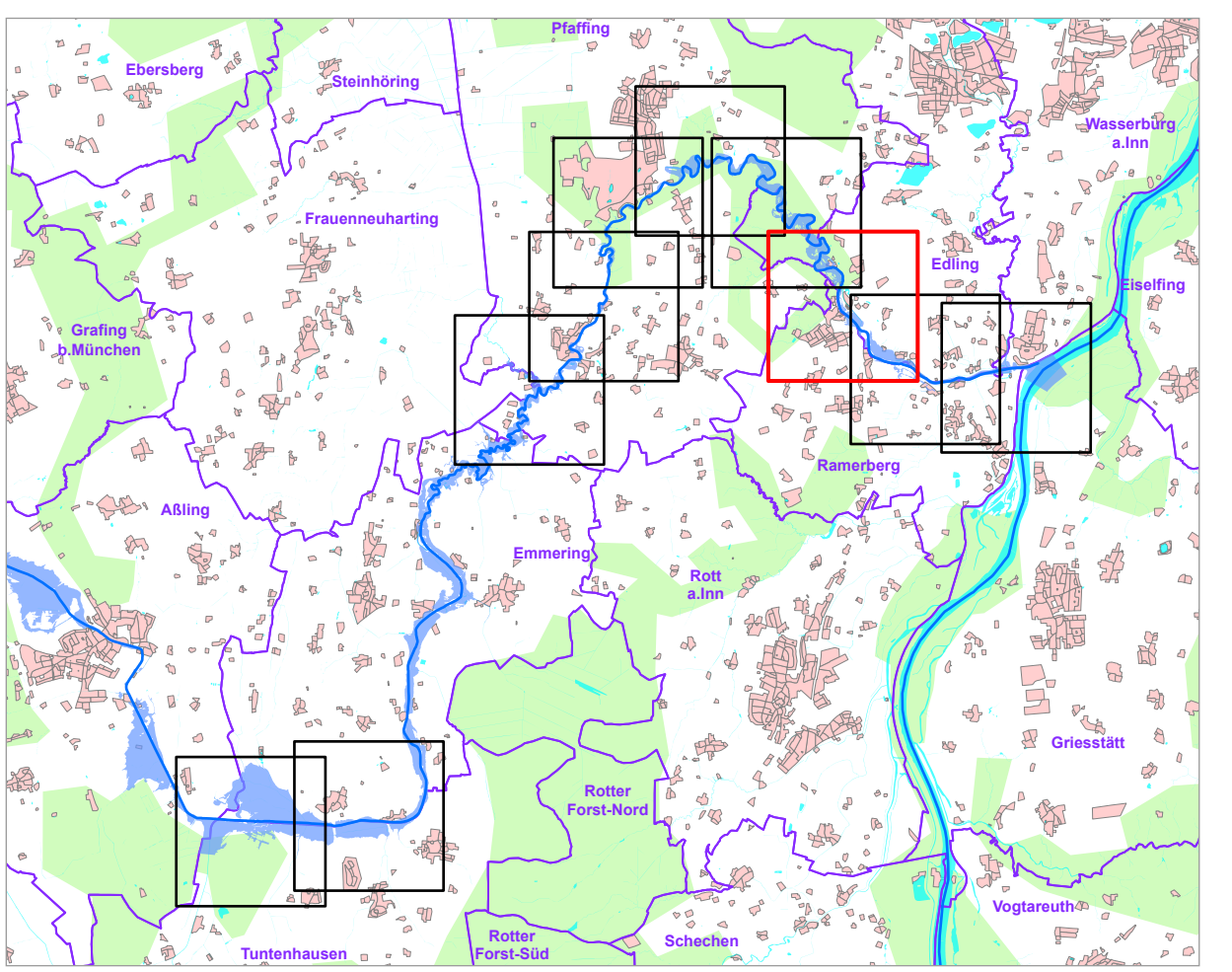


- Legende**
- Gewässer
 - ermitteltes Überschwemmungsgebiet
 - festgesetztes Überschwemmungsgebiet^[1]
 - Gemeinde
 - Landkreis
 - Flurstück
 - Gebäude
 - betroffene Gebäude

^[1] Die Gewässerfläche selbst ist aus Vereinfachungsgründen schraffiert, gehört aber nicht zum Überschwemmungsgebiet i.S.d. §76 Abs. 1 WHG.



Quellen:
Geobasisdaten: © Bayerische Vermessungsverwaltung 2023
www.geodaten.bayern.de
Geofachdaten: Wasserwirtschaftsamt Rosenheim

Vorhaben: Attel, Risikogewässer nach HWRM-RL Festsetzung des Überschwemmungsgebiets	Anlage: 3
Vorhabensträger: Landratsamt Rosenheim	Plan-Nr.: K03
Landkreis: Rosenheim	
Gemeinde: Tuntenhäuser, Pfaffing, Ramerberg, Edling, Wasserburg am Inn	
Maßstab: 1 : 2.500	Ausgabe vom: 16.08.2023
Detailkarte	Ersatz für: Ursp.: _____
Wasserwirtschaftsamt Rosenheim	
Entwurfverfasser gez. Dr.-Ing. Hafner BD	Datum: 16.08.2023
entworfen gezeichnet geprüft	Datum: 16.08.2023 16.08.2023 16.08.2023